

Comment s'inscrire en doctorat à l'université d'Aix-Marseille

 2020 / 2021

La procédure d'inscription en doctorat est à présent totalement dématérialisée:

L'inscription se fait toujours en deux étapes:

- 1 INSCRIPTION PEDAGOGIQUE
= auprès de l'école doctorale => via ADUM
- 2 INSCRIPTION ADMINISTRATIVE
= auprès du service de scolarité => via l'ENT ou présentiel

Pour la 1ère inscription en doctorat, il est indispensable d'avoir pris contact avec votre futur directeur de thèse avant toute démarche.



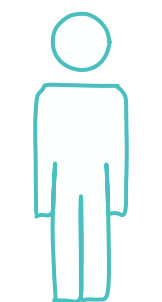
Toutes les informations nécessaires à la demande et à son instruction sont sur le profil ADUM du doctorant.

La demande d'inscription sera visée et validée par le directeur de thèse, le directeur d'unité de recherche et le directeur de l'école doctorale via ADUM.

La transmission des informations et des documents se fait en ligne ou éventuellement par mail.

1ère étape: INSCRIPTION PEDAGOGIQUE

Comment s'inscrire en doctorat ?



Doctorant

1

Créer ou actualiser le profil ADUM

2

Faire la demande d'inscription / réinscription via ADUM

Un mail est envoyé automatiquement

Le **directeur de thèse** reçoit un mail l'informant de la demande d'inscription du doctorant. Il instruit la demande et donne son avis

Un mail est envoyé automatiquement

Le **directeur de laboratoire** reçoit un mail l'informant de la demande d'inscription du doctorant. Il instruit la demande et donne son avis



Liste des documents à fournir



Pour plus d'informations:
Site internet de l'école doctorale
Site internet de l'université

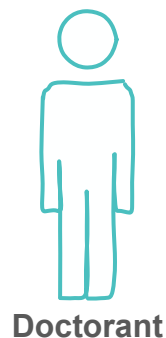
Un mail est envoyé automatiquement indiquant si les directeurs ont émis un avis favorable ou non à la demande d'inscription.

Le **directeur de l'école doctorale** reçoit un mail l'informant de la demande d'inscription du doctorant. Il l'instruit et propose l'inscription.

Un mail est envoyé automatiquement

L'**assistant de l'école doctorale** vérifie les informations et les pièces jointes à la demande.

Un mail est envoyé automatiquement



3

S'acquitter de la CVEC
& télécharger l'attestation.

4

La scolarité contacte le doctorant
pour l'inscription administrative

5

Procéder à l'inscription
administrative



J'ai déjà été inscrit à AMU



2 cas de figures => 2 modalités

Je n'étais pas inscrit à AMU l'année dernière

Se connecter sur l'ENT par les
identifiants @etu.univ-amu.fr

Prendre rendez-vous avec le
service de scolarité via ERIS

Dans votre espace ENT:

MENU / Scolarité / Réinscription administrative

Identifiant: 1ère lettre du nom de famille, suivi du numéro d'étudiant

Mot de passe: n°INE (série de chiffres + lettre)